



Hält auch stärksten Stürmen stand

Die Zeiten werden stürmischer. Sind Sie darauf vorbereitet?

Der Klimawandel sorgt dafür, dass sich extreme Wetterlagen häufen. Mehr Hitzewellen, mehr Starkregen und – vor allem – mehr Orkane sind die Folge. Darauf sollten Sie bei der Planung und Konstruktion von Flachdächern vorbereitet sein.

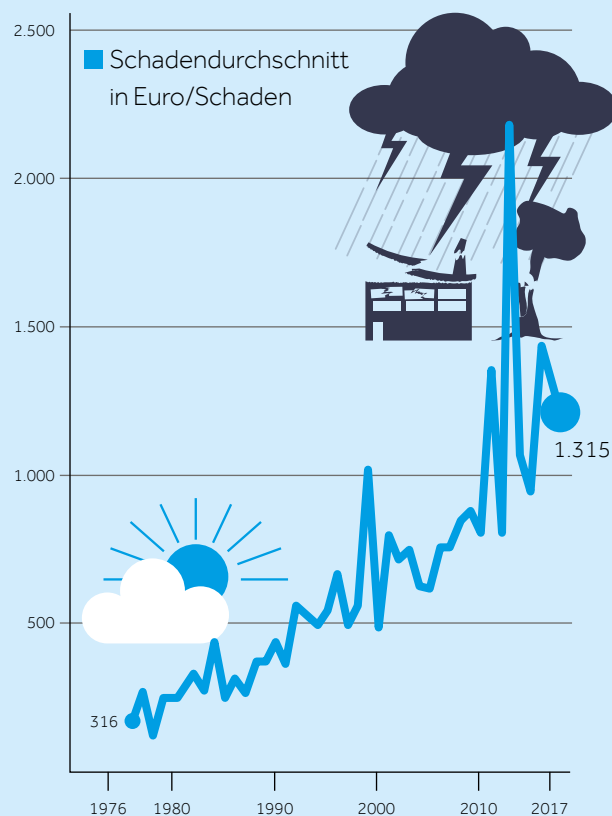
Denn auf jedes Flachdach wirken teilweise extrem starke Windkräfte ein. Umso wichtiger ist es, das Dach besser, vorausschauender und konsequenter vor Windsog zu sichern. Dabei müssen nicht nur einzelne Aufbauten, sondern der gesamte Dachaufbau gegen Abheben gesichert werden. Die Details sind in der DIN EN 1991 geregelt.

DA KOMMT WAS AUF UNS ZU: MEHR STÜRME MIT EXTREMEN GESCHWINDIGKEITEN

Die Zahl verheerender Stürme hat sich seit den 1970ern in Deutschland verdreifacht. Am bisher heftigsten wütete Orkan Friederike. Mit 130 km/h zog sie 2018 über Mitteldeutschland hinweg. Die stärkste Böe wurde mit sage und schreibe 203 km/h in Sachsen-Anhalt auf dem Brocken gemessen. Zum Vergleich: 211 km/h schnell ist der weltbeste Aufschlag von Sabine Lisicki.

DER WIND WEHT HÄRTER

STURM-/HAGELSCHÄDEN 1976–2017 IN DER WOHNGEBÄUDEVERSICHERUNG



Darauf können Sie sich verlassen: sturmerprobte und erfahrene Partner

Wenn's bei Ihnen stürmisch zugeht, stehen wir fest an Ihrer Seite. Die BMI Gruppe gehört in Deutschland zu den führenden Unternehmen für Steil- und Flachdachsysteme und verfügt über jahrzehntelange Expertise und Kompetenz. Sie vereint die Erfahrung und Innovationskraft führender Marken der Branche wie Icopal, Vedag, Wolfin und Braas unter einem Dach.

Die innovativen BMI Komplettsysteme geben Planern, Verarbeitern und Bauherren die Gewissheit, sich für die beste Lösung entschieden zu haben. Unsere Experten stehen Ihnen während des gesamten Projekts zur Seite, unterstützen Sie mit Planungshilfen und praktischen Tipps, technischem Know-how sowie allen wichtigen Informationen zur Umsetzung Ihres Projekts.

WENN SICH KOMPETENZEN PERFEKT ERGÄNZEN

Auch bei uns ist das Ganze mehr als die Summe seiner Teile. Wir entwickeln und vertreiben daher komplette, integrierte Systemlösungen: Technologien, Produkte, Komponenten und Zubehör – kombiniert mit Support, Service und Schulung durch unsere Spezialisten sowie einzigartigen Garantien.

Sie wissen ja selbst: Im Team erreicht man immer mehr. Mit über 250 Mitarbeitern im Außendienst und über 175 Jahren Dachexpertise verstehen wir gut, was Sie bei der Planung und im Handwerk bewegt, und wissen genau, worauf es bei der Realisierung von Dächern ankommt.



EIN EINGESPIELTES TEAM: DIE BMI FLACHDACH-EXPERTEN

BMI Icopal ist der Spezialist für die besonders anspruchsvolle Flachdachabdichtung mit bitumenbasierten Abdichtungsbahnen.

BMI Vedag hat 175 Jahre Erfahrung und ist einer der führenden deutschen Hersteller von Polymerbitumen- und Bitumenabdichtungsbahnen, Bautenschutzprodukten und Spezialbitumina.

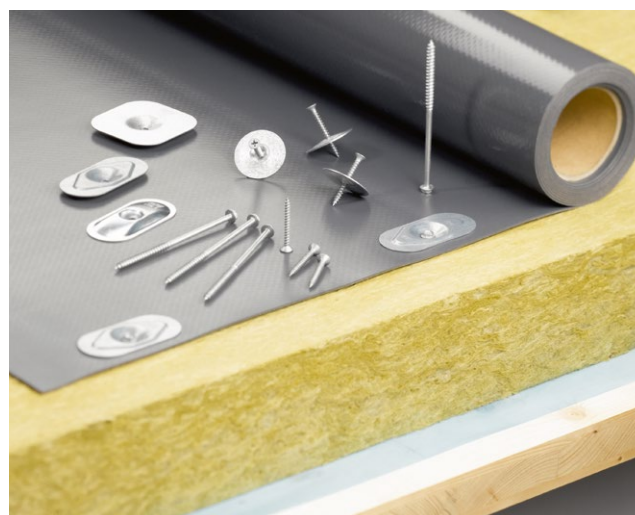
BMI Wolfin ist seit über 55 Jahren eine feste Größe, wenn es um Kunststoff-Dach- und -Dichtungsbahnen für die Flachdach- und die Bauwerksabdichtung geht.

Manche machen nur Wirbel, wir sorgen für festen Halt: mit Drill-Tec

Um dem Windsog zu trotzen, gibt es unterschiedliche Methoden. Eine seit vielen Jahren bewährte ist die mechanische Befestigung. Dabei werden alle Dachschichten in einem Arbeitsgang befestigt und sind auch für höchste Windlasten geeignet.

Mit dem BMI Befestigungsportfolio erhalten Sie **eine perfekt abgestimmte Befestigungslösung** für alle drei BMI Flachdachmarken Icopal, Vedag und Wolfin. Damit sind Sie auf der sicheren Seite – egal, ob das Dach mit Bitumen- oder Kunststoffbahnen abgedichtet wird.

Drill-Tec ist ein perfekt auf unsere Dachsysteme abgestimmtes Befestigungssortiment. Es vereint höchste Qualität und exzellente Langlebigkeit. Ohne Wenn und Aber: Sie bieten Ihren Kunden damit rundum sichere, sturm- und äußerst robuste Befestigungen für die gesamte Dachfläche.



Kleine Teile, große Wirkung. Dahinter steckt System.

DIE DRILL-TEC VORTEILE: IN JEDER HINSICHT ÜBERZEUGEND

GEDRILLT AUF KOMPATIBILITÄT

Perfekt abgestimmt auf

- Untergründe
- Bahnen
- Dämmstoffkonstruktionen



GEDRILLT AUF HOCHLEISTUNG

In eigenen Windsogtests geprüfte Systeme für

- höchste Sicherheit
- hohe Auszugswerte
- effiziente Verlegung



GEDRILLT AUF QUALITÄT

Die bewährte BMI Qualität bietet Ihnen

- erprobte Oberflächengüte
- enorme mechanische Belastbarkeit
- hohe Korrosionsbeständigkeit

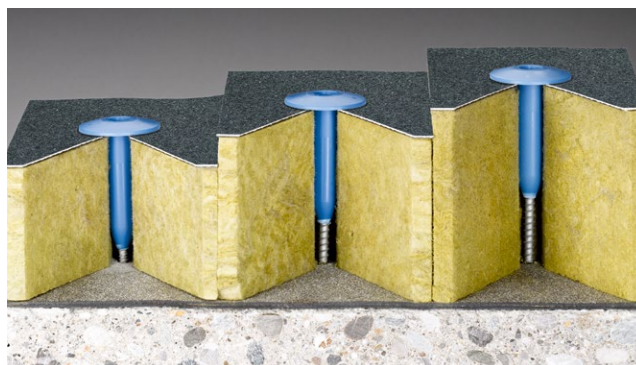


Nageln Sie uns ruhig darauf fest: Wir halten, was wir versprechen



Schnitt (Skizze): Schnelle und effiziente Befestigung des gesamten Dachschichtenpakets.

Die Befestigung der einzelnen Dachschichten in einem Arbeitsgang hat sich beim Einsatz von Dach- und Dichtungsbahnen auf Flachdächern bewährt.



Flexibel justierbare Lösungen auch für Gefälledämmungen.

Dank des geringen Gewichtes ist diese konstruktive Bauweise für Leichtdächer und höchste Windlasten besonders gut geeignet.

MIT WELCHEM VERBRAUCH KÖNNEN SIE RECHNEN?

Mit dem statischen Nachweis zur Lagesicherung nach DIN EN 1991-1 ermitteln wir für Sie objektbezogen alle benötigten Details: Anzahl an Befestigern, Schraubenlängen bei Gefälle und das Befestigungsschema auf dem Dach. Das Anforderungsformular für diesen und viele weitere Nachweise finden Sie auf unserer Webseite.

Für die Berechnungen sind z.B. folgende Faktoren relevant:

- Windzone
- Geländekategorie
- Gebäudehöhe und -geometrie
- Untergrund, z. B. Obergurtabstand bei Stahltrapezblech
- Dachneigung
- Dachrandausbildung und Attikahöhe
- Eingesetzter Befestiger
- Verwendete Dachbahn
- Vorgegebene Mindestanzahl an Befestigern (beträgt sowohl nach Flachdachrichtlinie 2.6.3.4 als auch nach DIN 18531-3 6.3.3.2 mindestens 2 Stück/m² bei linearer Befestigung)

Wenig Aufwand, top Ergebnis: Alles passt, alles hält, alles gut



Unsere Systemlösungen halten, was sie versprechen – von Dampfsperren und der Thermazone Dämmung über Abdichtungsbahnen bis hin zu den Drill-Tec Befestigungslösungen. Alles wird gemeinsam berechnet und ist daher perfekt aufeinander abgestimmt.

Dabei reduzieren wir Ihren Aufwand bereits in der Planungsphase: Sie müssen lediglich das Dach vermessen, dann erhalten Sie von uns die Dämmung im exakt richtigen Gefälle, die passenden Befestigerlängen und dazu noch einen objektbezogenen, statischen Einzelnachweis.

Kurz und gut: Wir haben die richtigen Befestigungen für alle Untergründe, praktische Werkzeuge als Montagehilfe und führen die Windsogprüfungen im hauseigenen Prüfstand durch. Das alles sorgt für wenig Aufwand und beste Ergebnisse.



Rat & Tat

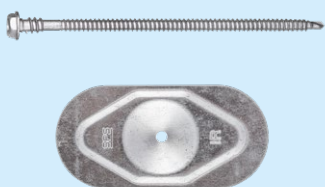
- Statische Einzelfallberechnung
- Verlegerichtlinien & Tipps
- Unterstützung auf der Baustelle

Sprechen Sie uns an oder besuchen Sie unsere Webseite **[bmigroup.de](https://www.bmigroup.de)**



Drill-Tec Flachdachbefestiger

Für Stahltrapezblech und Holzuntergründe



DRILL-TEC IR 2

Kohlenstoffstahl mit Durocoat Beschichtung.
Längen (in mm) von 4,8x60 bis 4,8x300

DRILL-TEC IR 2 M

Kohlenstoffstahl mit Durocoat Beschichtung, magaziniert.
Längen (in mm) von 4,8x80 bis 4,8x240

DRILL-TEC IR 2 S

Nicht rostender Stahl (A4).
Längen (in mm) von 4,8x100 bis 4,8x260

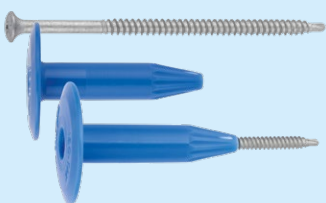
DRILL-TEC IR 2 S M

Nicht rostender Stahl (A4), magaziniert.
Längen (in mm) von 4,8x100 bis 4,8x240

DRILL-TEC IR 82x40

Befestigungsteller für Flachdachbefestiger IR 2, Stahl, verzinkt, 1,0 mm.
Länge (in mm) 82x40

Für Stahltrapezblech und Holzuntergründe



DRILL-TEC RP 50/BS 4,8

Kohlenstoffstahl mit Durocoat Beschichtung/Polypropylen, mit vormontierter Kunststofftülle, für Setzautomat und Handmontage.
Längen (in mm) von 45x60/4,8x60 bis 45x150/4,8x60

DRILL-TEC RP 50/BS 4,8 M

Kohlenstoffstahl mit Durocoat Beschichtung/Polypropylen mit vormontierter Kunststofftülle, für Setzautomat, magaziniert.
Längen (in mm) von 45x60/4,8x70 bis 45x150/4,8x150

DRILL-TEC BS 4,8

Kohlenstoffstahl mit Durocoat Beschichtung/Polypropylen, Handmontage.
Längen (in mm) von 4,8x60 bis 4,8x150

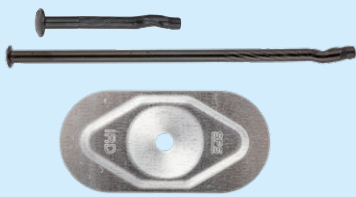
DRILL-TEC BS S 4,8

Nicht rostender Stahl (A4), Handmontage.
Längen (in mm) von 4,8x100 bis 4,8x160

DRILL-TEC RP 50

Kunststofftülle für Flachdachbefestiger BS 4,8 mm, Polypropylen.
Längen (in mm) von 45x30 bis 45x210

Für Betonuntergründe



DRILL-TEC DT 4,8

Kohlenstoffstahl mit Durocoat Beschichtung/Polypropylen,
Längen (in mm) von 4,8x38 bis 4,8x152

DRILL-TEC DT S 4,8

Nicht rostender Stahl (A4),
Längen (in mm) von 4,8x38 bis 4,8x115

DRILL-TEC DT 6,3

Kohlenstoffstahl mit Durocoat Beschichtung/Polypropylen,
Längen (in mm) von 6,3x165 bis 6,3x305

DRILL-TEC IRD 82x40

Befestigungsteller für Flachdachbefestiger DT 4,8 und DT 6,3, Stahl, verzinkt, 1,0 mm,
Länge (in mm) 82x40



DRILL-TEC TIA T25

Kohlenstoffstahl mit Durocoat Beschichtung/Polypropylen, höhenverstellbar,
für Gefälledämmung auf Beton,
Längen (in mm) von 6,3x70 bis 6,3x150

DRILL-TEC TI T25

Kohlenstoffstahl mit Durocoat Beschichtung,
Längen (in mm) von 6,3x50 bis 6,3x120

DRILL-TEC R 50

Kunststofftülle für Flachdachbefestiger TI 6,3 mm,
Längen (in mm) von 45x15 bis 45x365

Auf Holzuntergründen ohne Dämmung



DRILL-TEC SP 40 FD/TS 5,2x35

Kohlenstoffstahl, einsatzgehärtet, Stahlblech, verzinkt,
Längen (in mm) von 5,2x25–1.000 bis 5,2x45–1.000

Drill-Tec Werkzeuge, Zubehör und Befestigungen



DRILL-TEC DP11

Einsteckwerkzeug für
Bohrhammer für DT-Befestiger



DRILL-TEC DT-M

Maschinensetzdorn zum
Eintreiben von DT-Befestigern

Drill-Tec DT-M-500 und
Drill-Tec DT-M-750



DRILL-TEC SDS

Stein-/Betonbohrer für
DT-/DTS-Befestiger

Längen (in mm) von 4,8 x 110/50-SP
bis 6,3 x 510/450-SP



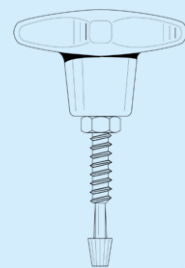
SETZAUTOMAT IF 240

Leihgerät



SETZAUTOMAT IF 260

Leihgerät



DRILL-TEC AJ-60x130-TIA

Justierwerkzeug

schienen



DRILL-TEC ZAK

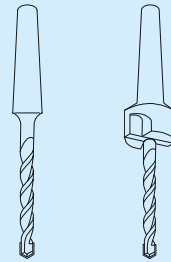
Bohrverlängerung mit
ZVK-Konus-Aufnahme

Länge (in mm) 500 und 750



DRILL-TEC ZD15

Handsetzdorn für
DT-Befestiger



DRILL-TEC ZVK

Betonbohrer mit Konus für
ZAK Bohrverlängerung

Längen (in mm) von 4,8 x 100 x 160
bis 5,0 x 55 x 115

mit Stop: Längen (in mm) von
4,8 x 100 x 165-STOP bis
5,0 x 45 x 110-STOP



DRILL-TEC AJ-M6

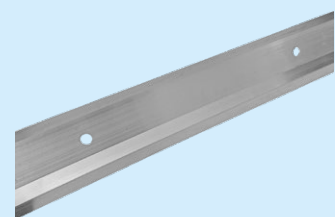
Justierwerkzeug



VEDAFIX LRB VERZINKT

Befestigungsschiene

Für Abdichtungsbahnen zur Auf-
nahme horizontaler Kräfte
(Linienrandbefestigungsschiene)



VEDAFIX WA ALU

Befestigungsschiene

Für Abdichtungsbahnen an aufgehen-
den Bauteilen gegen Abrutschen
von Bitumen und Kunststoffbahnen
(Wandanschlusschiene)



ICOPAL

Innendienst

T 02389 7970 0

F 02389 7970 6120

E info.icopal.de@bmigroup.com

Technische Beratung

T 0800 8547 120

E awt.beratung.de@bmigroup.com

VEDAG

Innendienst

T 0951 1801 0

F 0951 1801 9848

E office.vedag@bmigroup.com

Technische Beratung

T 0951 1801 9521

E awt.beratung.de@bmigroup.com

WOLFIN

Innendienst

T 06053 70851 12

F 06053 70851 51

E bestellung.wolfin.de@bmigroup.com

Technische Beratung

T 06053 70851 41

E awt.beratung.de@bmigroup.com

BMI Flachdachsysteme GmbH

Frankfurter Landstraße 2–4

61440 Oberursel

bmigroup.de